

# VILLA I NACKA, SALTSJÖ- DUVNÄS, NYBYGGNAD



FASAD MOT HAVET, MOT NORR

## ENBOSTADSHUS MED GARAGE

Programskisser för villa. Bygglövhandling. Strandskyddsdispens. Förfrågningunderlag\_Fönster. Inredningsprojektering. Ett nytt hus infogas till närheten av de närliggande fastigheter. Stor uteterrass mot havet. Plank mot vägen.

Entréplan: Vardagsrum, bibliotek, kök, matsal, hemvårdrum, bastu och relax, badrum.

Öppen spis i vardagsrum.

Enskild vatten, avlopp, bergvärme.

Plan 2: sovrum, badrum

Fasader: Puts, vit / Liggande träpanel

Fönster, fönsterdörrar: Trä / Aluminium

Tak: Plåt

Sockel: Betong

Garage för 2 bilar, förråd / verkstad.

Arkitekt ansvarig

Marja Gisselberg /  
Gisselberg Arkitekter AB

BTA Huvudbyggnad

212 kvm

BTA Garage

65 kvm

Beställare

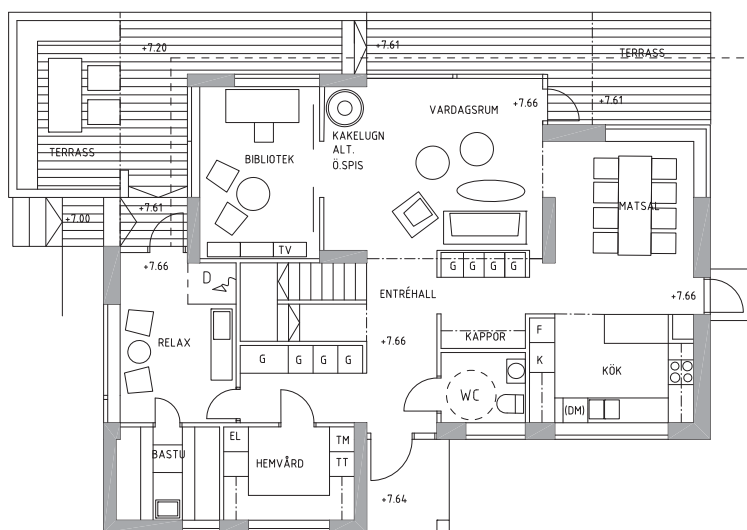
Fastighetsförvaltningsbolag i Botkyrka

Projekteringsår

2011- 2012

Byggår

2012- 2013



ENTRÉPLAN



FASAD MOT ÖSTER

BEFINTLIG MARKHÖJD