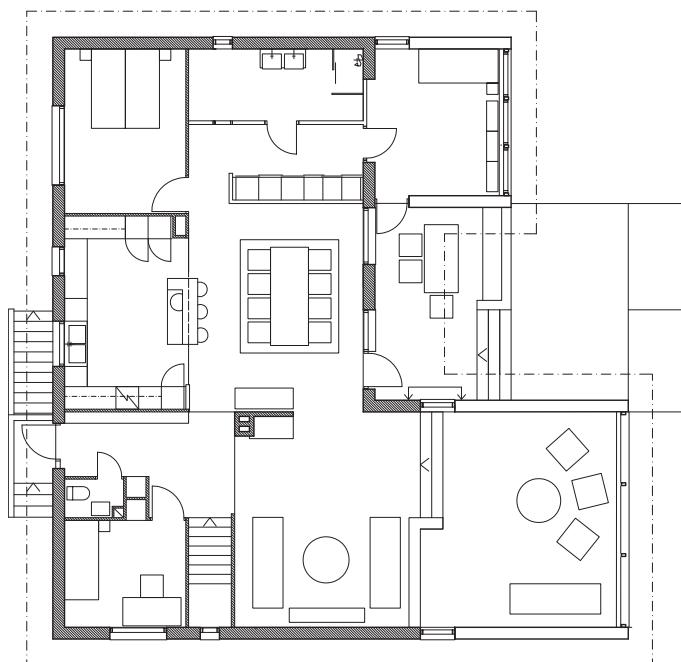


# VILLA TILLBYGGNAD I LIDINGÖ



PLAN

## TILLBYGGNAD AV VILLA

Utredning för villa om- tillbyggnad.  
Bygglövhandling.  
Gammal 70- tals byggnad kompletterades med nya tillbyggnadsdelar innefattande rummen på plan 1. Gamla huset har fått en ny huvudfasad mot Lövsstigen.  
Ombyggnaden innefattar omorganisering av badrum och sovrum.  
Nya byggnadsdelar ger en bättre markanpassning; nya golven ligger 70 cm lägre än de gamla.  
Nya fasaddelar: Liggande träpanel  
Nya fönster: Trä  
Nya takdelar: Taktegel lika befintligt.  
Nya socklar: Betongelement

Arkitekt ansvarig	Marja Gisselberg/ Gisselberg ArkitekterAB
BTA Tillbyggnad	52 kvm
BTA Befintligt hus	143 kvm
Beställare	Privat
Byggår	2007-2008

