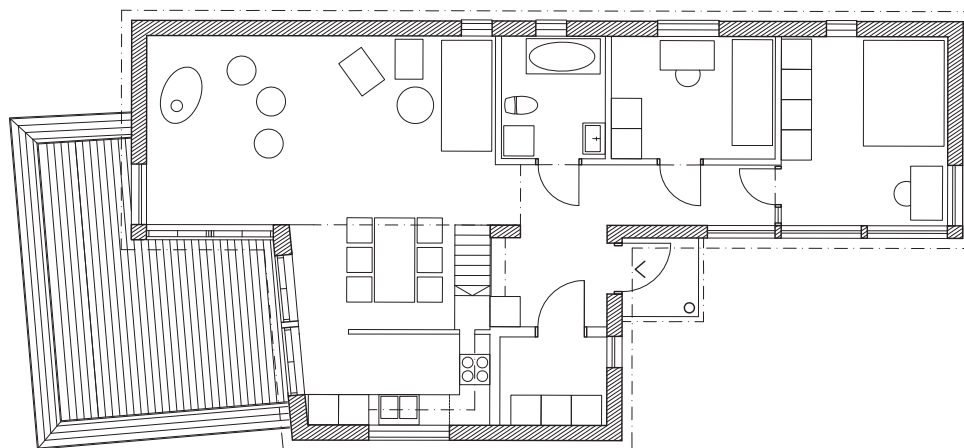
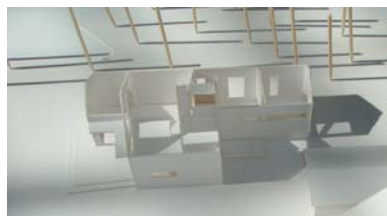


VILLA PÅ VÄSTKUSTEN: RANARP 51:3



PLAN ENTRÉ



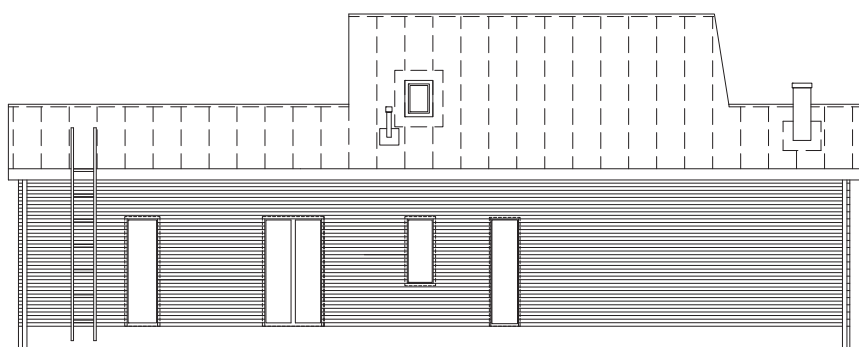
ENBOSTADSHUS MED UTHUS

Utredning för villa. Bygglövhandling. Förfrågningsunderlag.
Ett nytt hus infogas till närheten av de närliggande fastigheter.
Översta våning fönster med havutsikt. Stor uteterrass mot söder.
Vardagsrum med loft, matplats, kök, 3 st sovrum, badrum, hall, teknikförråd.
Interiört: golvet av slipad betong, trä, klinkers. Innetrappan av trä.
Braskamin i vardagsrum.
Fasader: Liggande träpanel, Träraster
Fönster: Trä
Fönsterdörrar mot uteterrassen av trä.
Tak: Plåt, solceller.
Sockel: Betong
Uthus av trä: Cykelförråd, soprum, fastighetsförråd

Arkitekt ansvarig	Marja Gisselberg / Gisselberg Arkitekter AB
BTA Huvudbyggnad	120 kvm
BTA Uthus	15 kvm
Tomtare	ca 900 kvm
Beställare	Privat
	2009-2010



FASAD MOT SÖDER



FASAD MOT VÄSTER