

UNITED ARTS, TÄVLINGSFÖRSLAG FÖR UNIVERSITETSCAMPUS: ESBO, FINLAND



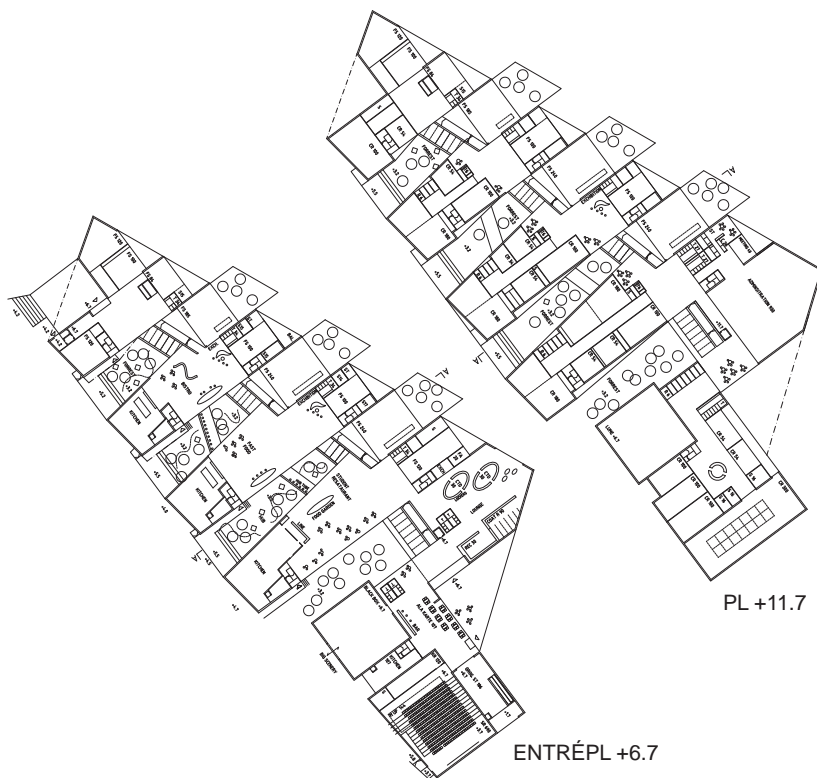
CAMPUS: UNITED ARTS

I april 2012 startade en arkitekturtävling, vars syfte är att planera ett attraktivt och levande funktionellt centrum på Aalto-universitetets campusområde i Otnäs. De nya byggnaderna kommer främst att användas av Aalto-universitetets högskola för konst, design och arkitektur.

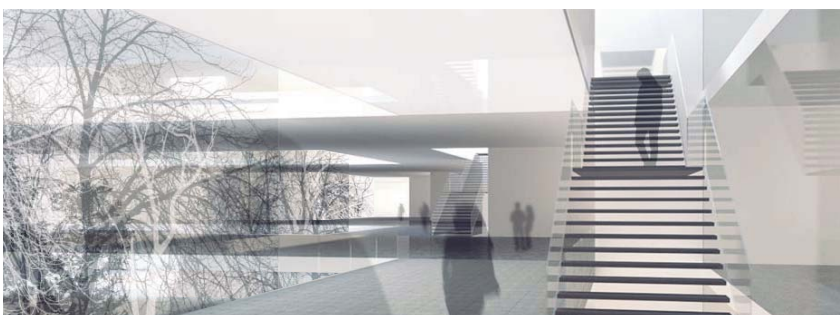
Planen ska visa på dynamisk framtidsinriktning samt tekniskt nya och ekologiskt hållbara lösningar. Målet är en högklassig plan med tanke på stadsbilden. I planen ska de nya byggnaderna kommunicera med de nuvarande centrala byggnaderna.

Tävlingsområdet finns på en central plats i Otnäs, på den stora öppna platsen väster om före detta Tekniska Högskolans huvudbyggnad, som designades av Alvar Aalto. På tävlingsområdet kommer också huvudingången till Otnäs framtida metrostation att finnas.

Förslaget United Arts symboliserar sammanfogning av olika universitetsskolor och finska naturen. Stora trä och betongvolymerna kopplas ihop och är synliga från längre distans. Huvudentréerna är placerade mellan dessa volymer. Byggnaden är delad till olika volymer i fem våningar, den översta indragen. Huvudpromenadaxel binder ihop volymerna och sträcker sig mellan två metrostationsingångar. När man promenerar genom byggnaden i entréplan kan man se utställningar. Restaurangerna är också placerade på entréplan. Skolenheter ligger i flera plan. De flesta utrymmen kan samnyttjas mellan skolorna.



FASAD MOT NORDWEST



Arkitekt, teaml. Marja Gisselberg / Gisselberg Arkitekter AB
Medarbetare Jaana Rantanen, arkitekt
Alexander Karlsson, arkitektst.
Anu Virtanen, landskapsark.
Maisemakonttori Oy
ca 35 000 kvm
BRA
Beställare Aalto Universitet, Esbo
Tävlingsår 2012