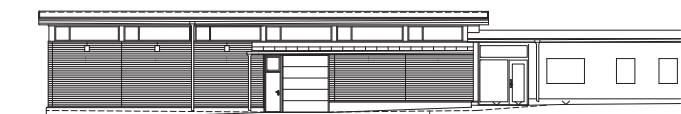
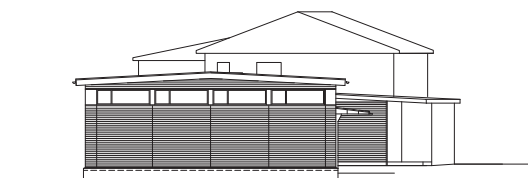


KV MÅBÄRET 6, SUNDBYBERG, TILLBYGGNAD LAGERHALL



FASADER

Lagerhall uppfördes som tillbyggnad för befintlig produktionshall och kontor på Lilla Ursviken i Sundbyberg. Lagerhallens byggnadshöjd, byggnadsarea och fasadens kulörval anpassades till befintligt hus i fastigheten.

Uppdrag:

Programskisser, underlag för detaljplanändring, bygglovshandling, förfrågningsunderlag, relationshandling.

Stålkonstruktion: pelare, fackverk takstolar

Vägg: Baroc sandwich, plåtbeklädnad med isolering

Tak: Uppbyggt, låglutande, Icopal med sedum

Grund: Platta på mark, sockelelement

Arkitekt ansvarig

Marja Gisselberg

Gisselberg Arkitekter AB

ca 360 kvm

Byggnadsarea

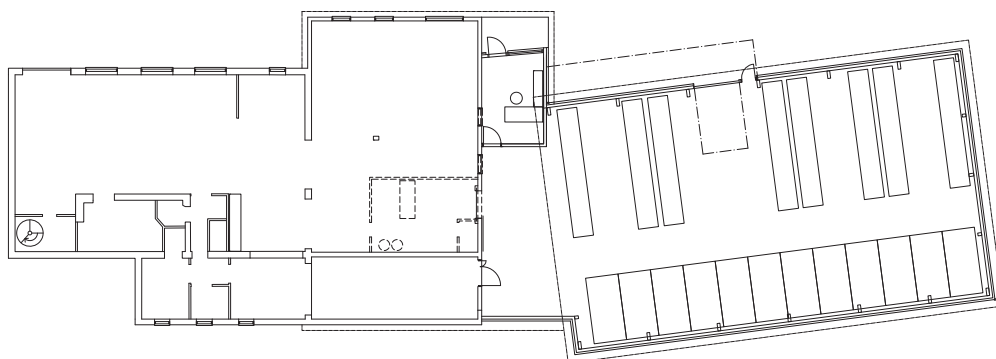
Entreprenör, bygg

Byggherre

Murbryggan förvaltning Ab

Fastighetsbolag i Stockholm

2010- 11



BEFINTLIG TILLVERKNINGSHALL

LAGERHALL 1/400