

KAPITALFÖRVALTNINGSBOLAG I HELSINGFORS



Ombyggnad kontor

Ombyggnadsprojektering gjordes för Kapitalförvaltningsbolag som erbjuder en rad tjänster till finansiella institutioner och privatpersoner. Lokalen är delat till representativa receptionen, mötesrum och arbetsenheter.

Speciella inredningslösningar har tagits fram exempelvis måttanpassade snickerier och möbler.
Arbetsuppgifter: Programhandling, förfrågningsunderlag, bygghandling, byggmöten, uppföljning av bygget.

Arkitekt ansvarig

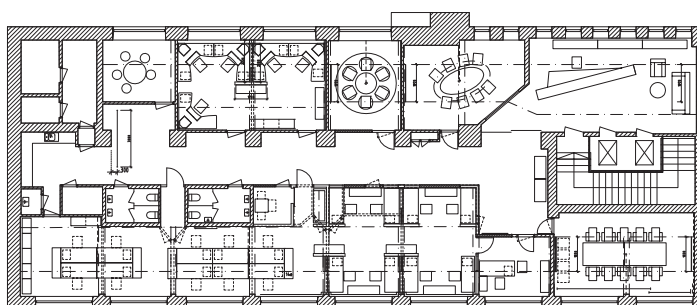
Marja Gisselberg /
Gisselberg Arkitekter AB

Lokalarea

600 kvm

Beställare
Byggföretag
Byggår

Kapitalförvaltningsbolag i Helsingfors
Vilenin Rakennushuolto
2006



PLAN