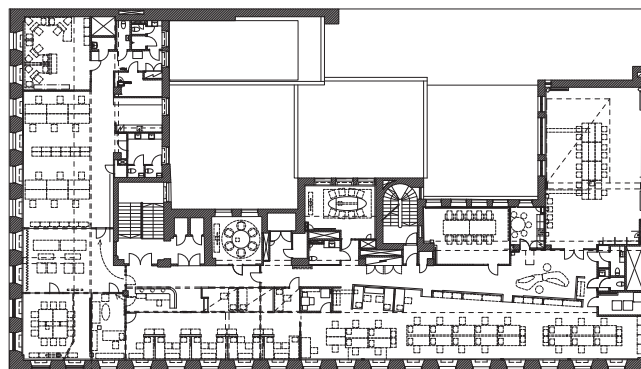


KAPITALFÖRVALTNINGSBOLAG I HELSINGFORS



Ombyggnation i kontorslokal Etapp II
Sedan tidigare ombyggd lokal anpassades till växande företag inom kapitalförvaltning.
Gammal receptionsyta byggdes om till kontorslandskap.
Nya kontorrum formades med invändiga glaspartier.
Reception och sittplatser omplacerades.
Mötesrummet förnyades. Ljudabsorberande textilier togs fram.
Uppdrag: Inventering av lokal. Programhandling.
Förfrågningsunderlag. Bygghandling. Inredningsprojektering.
Uppföljning av bygget.

Arkitekt ansvarig	Marja Gisselberg / Gisselberg Arkitekter AB
Akustiska textilier	Johanna Lindgren Örn
Lokalarea	800 kvm
Förvaltare	Corbel Oy
Entreprenör, bygg	Vilenin Rakennushuolto Oy
Beställare	Kapitalförvaltningsbolag Helsingfors
Byggår	2010-11



PLAN