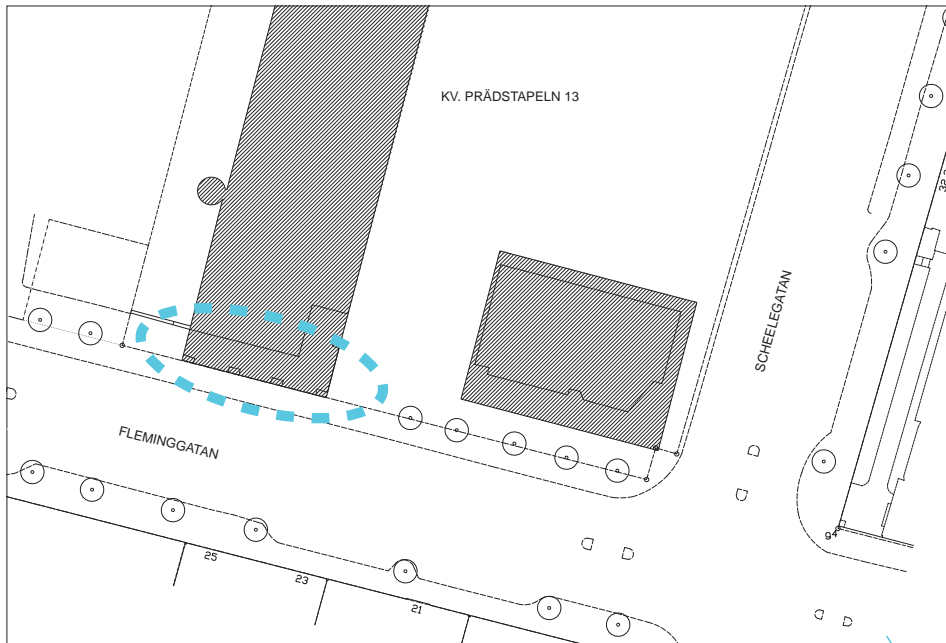


# TRYGGHANSAN HUSET OMBYGGNINGAR, STOCKHOLM



SITUATIONSPLAN KV. PRÄDSTAPELN 13. FASADSKYTLÄGE: STRECKAD LINJE

## SKYLTPROGRAM

SKYLTPROGRAMMETS SKYFTE ÄR ATT ANGE RIKTLINJER OCH FÖRUTSÄTTNINGAR FÖR FASADSKYLTNING GÄLLANDE TRYGG- HANSA HUSET OCH FASAD MOT FLEMINGGATAN.

SKYLRTARNA SKA HARMONISERA HUSETS UTFORMNING OCH VARSAMT SÄTT SAMPELA MED BYGGNADEN OCH NÄRMILJÖN.

MAN SKA ANVÄNDA SKYLRTAR MED ICKE LYSANDE FRISTÅENDE BOKSTÄVER ELLER FIGURER MED BAKGRUNDSKIVA I PLAN 2-5 OCH BAKÅTBELYSTA SKYLTER I PLAN 1.

BAKGRUNDSKIVAN SKA MINIMERAS OCH ANPASSAS TILL FASADENS LJUSHET OCH KULÖR.

SKYLRTARNAS INNEHÅLL BÖR BEGRÄNSAS TILL FÖRETAGSNAMN OCH LOGOTYPFIGUR. EJ T.EX. KONTAKTINFORMATION.

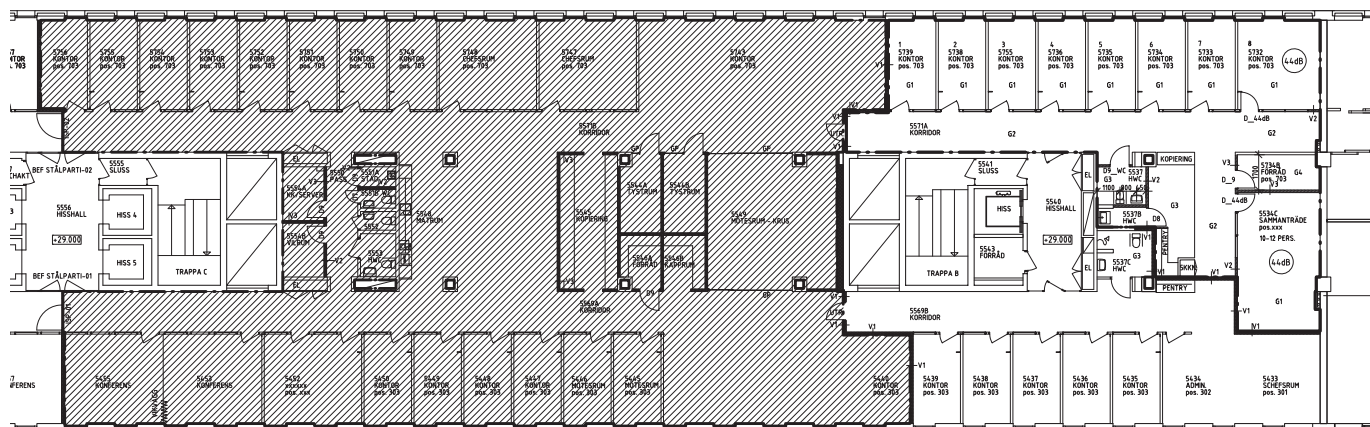


Ombyggnation i kontorsfastighet gällande hus 1 plan 0, 5 och 6 Ombyggnadsplanering enligt behov i samarbete med förvaltaren.

Flera etapper innefattande t.ex. följande uppgifter:

- Inventarier i lokaler, fotografering
- Planritningsunderlag med kontrollmått inför skrivning av hyreskontrakt.
- Programskisser
- Förfrågningsunderlag
- Relationshandlingar
- Fasadskyltprogram mot Fleminggatan

Arkitekt ansvarig **Marja Gisselberg / Gisselberg Arkitekter AB**  
Förvaltare **Aberdeen Asset Management**  
Byggår **2010-**



PLANRITNING: LOKAL I PLAN 5